

รายงานสถิติการกระทำความผิดจากระบบ GPS รถทุกประเภท กรุงเทพมหานคร

เดือน กุมภาพันธ์ 2567

หน่วย : คัน

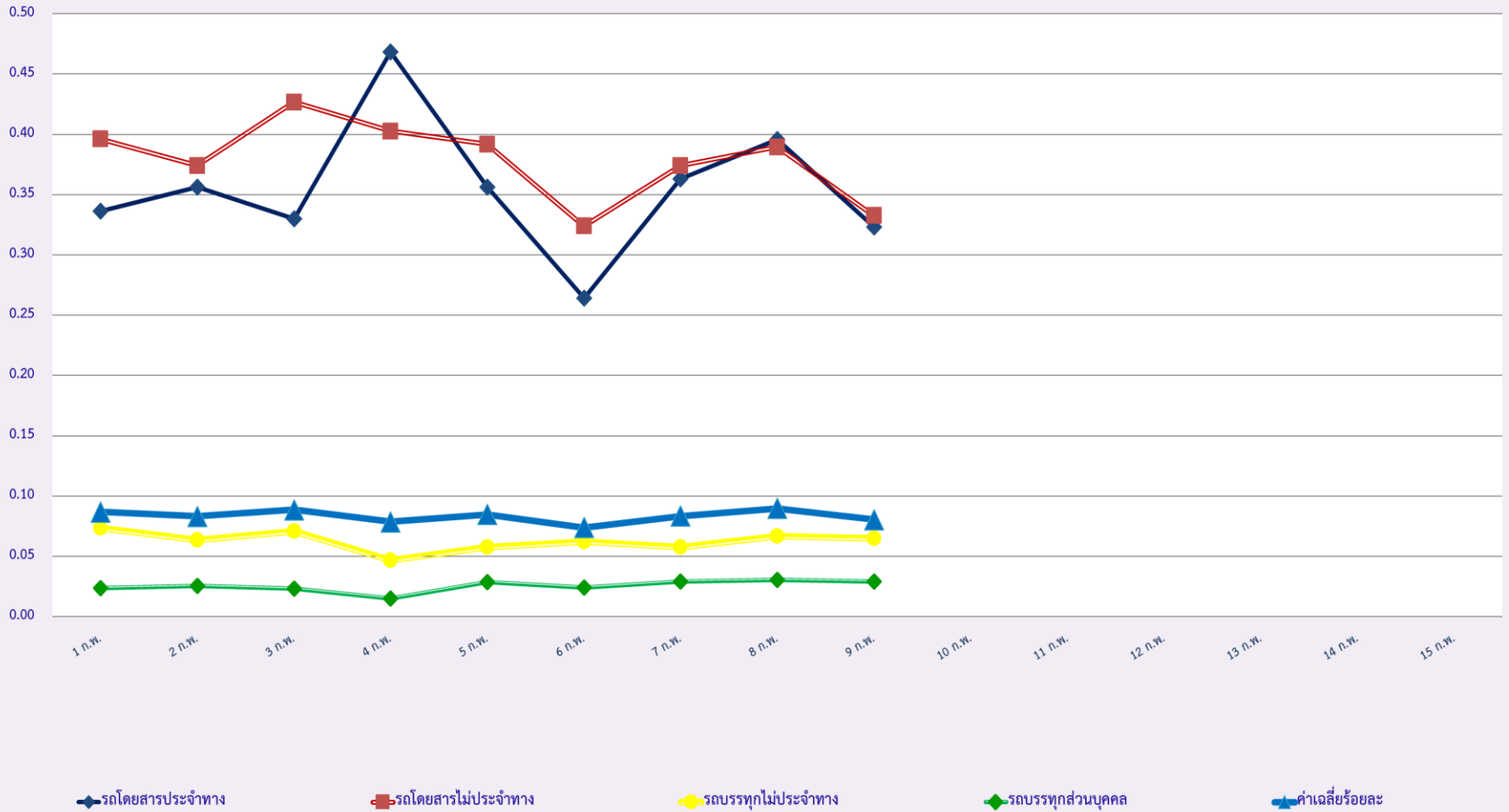
วันที่		1 ก.พ.	2 ก.พ.	3 ก.พ.	4 ก.พ.	5 ก.พ.	6 ก.พ.	7 ก.พ.	8 ก.พ.	9 ก.พ.	10 ก.พ.	11 ก.พ.	12 ก.พ.	13 ก.พ.	14 ก.พ.	15 ก.พ.	ค่าเฉลี่ยจำนวนรถ ที่กระทำความผิด	
รถโดยสาร	ประจำทาง	ความเร็วเกิน	3	2	3	5	5	1	2	2	0							3
		ไม่แสดงตน	775	785	733	727	753	720	726	709	700							736
		ชั่วโมงการทำงานเกิน	1,195	1,303	1,033	979	1,274	1,192	1,267	1,396	1,135							1,197
	ไม่ประจำทาง	ความเร็วเกิน	25	9	7	13	14	13	7	9	10							12
		ไม่แสดงตน	1,005	1,085	815	646	983	914	967	872	995							920
		ชั่วโมงการทำงานเกิน	198	261	230	245	225	190	212	229	236							225
	ส่วนบุคคล	ความเร็วเกิน	0	0	1	0	0	0	0	0	0							0
		ไม่แสดงตน	1	5	6	3	5	4	6	3	5							4
		ชั่วโมงการทำงานเกิน	0	1	0	0	1	0	0	0	0							0
รถบรรทุก	ไม่ประจำทาง	ความเร็วเกิน	1	4	2	0	1	3	2	1	3							2
		ไม่แสดงตน	14,173	13,937	12,366	6,629	12,666	14,091	14,453	14,566	13,000							12,876
		ชั่วโมงการทำงานเกิน	3,534	3,577	3,273	2,407	2,752	3,419	3,565	3,801	3,209							3,282
	ส่วนบุคคล	ความเร็วเกิน	2	0	1	1	0	1	1	0	1							1
		ไม่แสดงตน	4,076	4,008	4,090	2,611	4,054	4,207	4,226	4,060	3,274							3,845
		ชั่วโมงการทำงานเกิน	1,017	1,072	1,056	880	954	1,000	1,060	987	684							968

รายงานสถิติความเร็วเกินของรถตู้โดยสารประจำทาง หมวด 2 (บขส.)

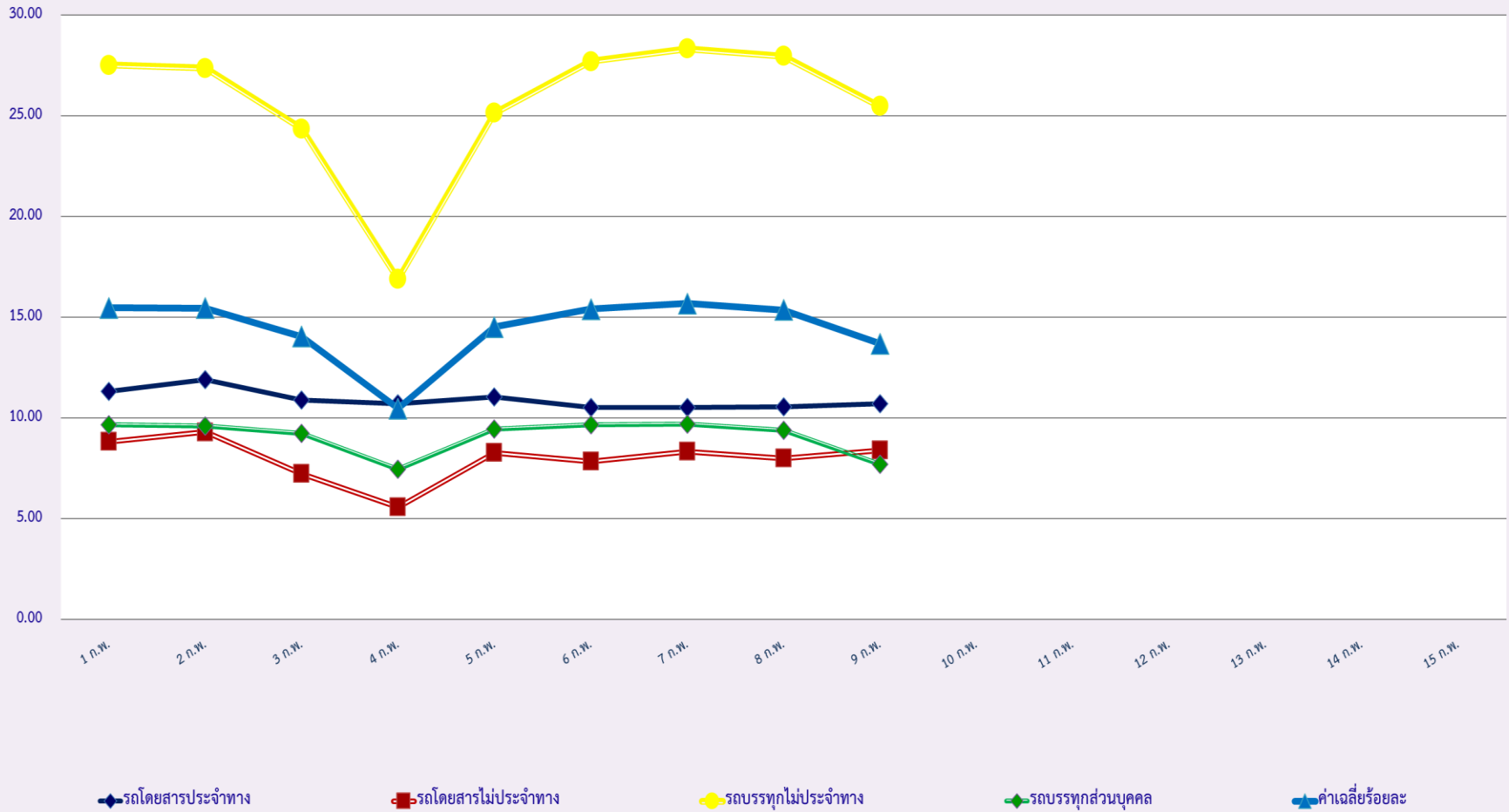
ประจำเดือน กุมภาพันธ์ 2567

พื้นที่	วันที่	1 ก.พ.	2 ก.พ.	3 ก.พ.	4 ก.พ.	5 ก.พ.	6 ก.พ.	7 ก.พ.	8 ก.พ.	9 ก.พ.	10 ก.พ.	11 ก.พ.	12 ก.พ.	13 ก.พ.	14 ก.พ.	15 ก.พ.
	กรุงเทพมหานคร	จำนวน(คัน)	1	1	1	2	2	1	0	0	0					
ร้อยละ		0.05	0.05	0.05	0.11	0.11	0.05	0.00	0.00	0.00						
ทั่วประเทศ	จำนวน(คัน)	13	18	21	18	17	12	23	18	21						
	ร้อยละ	0.70	0.96	1.13	0.97	0.91	0.65	1.24	0.97	1.13						

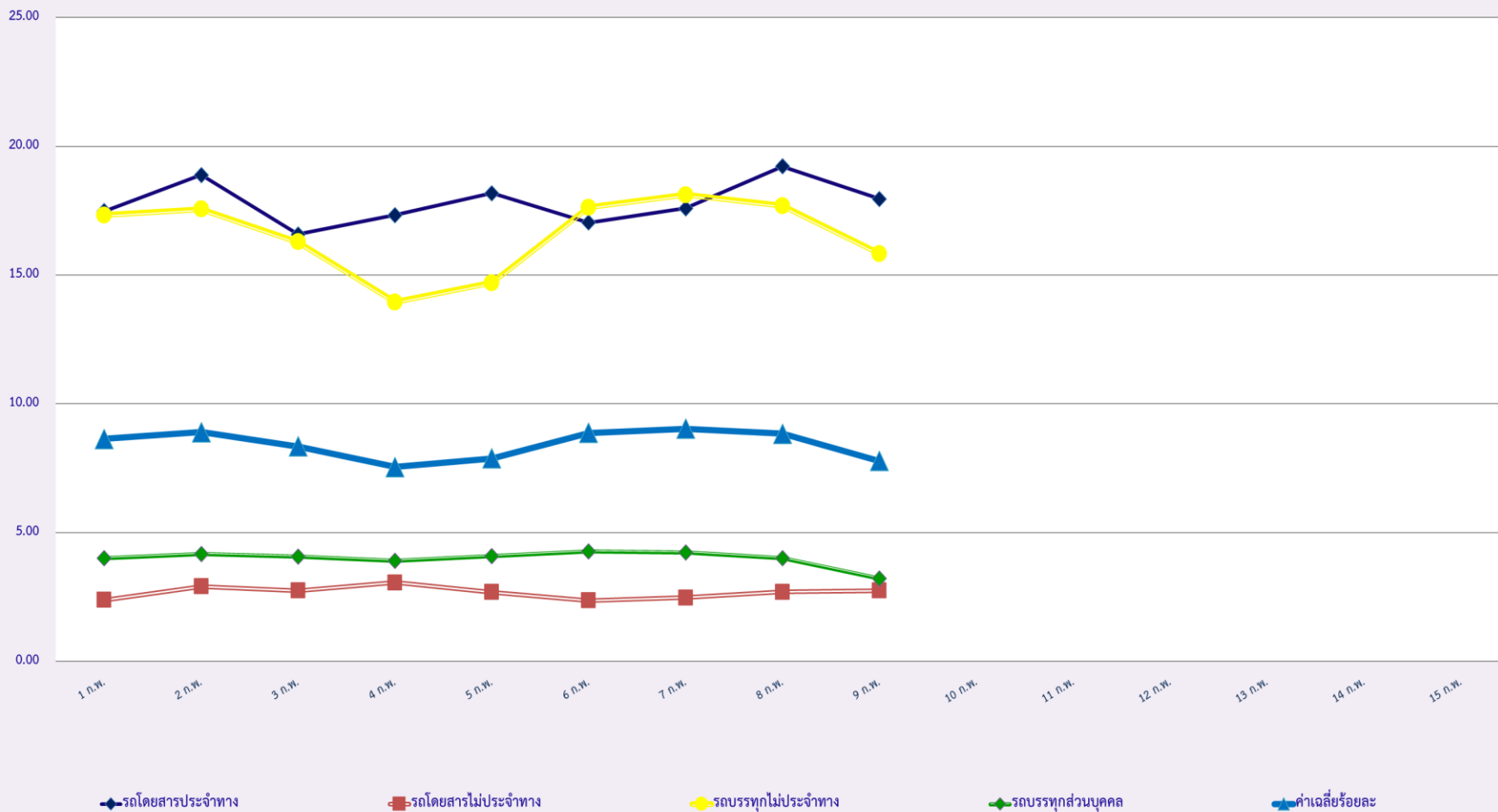
สถิติรถที่มีความเร็วเกินในรถแต่ละประเภท (ร้อยละ)



สถิติการไม่แสดงตนของพนักงานขับรถในแต่ละประเภท (ร้อยละ)



สถิติระยะเวลาการทำงานเกินของพนักงานขับรถในรถแต่ละประเภท (ร้อยละ)



สถิติรถตู้โดยสารประจำทาง หมวด 2(ขส.)ที่มีความเร็วเกิน (ร้อยละ) .

